

- rond huis, 8 meter diameter muren 3 meter, 50-80 m²
 - rond puntdak met lichtkoepel
 - veranda
 - schuur
 - eventueel een souterrain en/of een carport
- **rond huis**, geel (een natuurlijke kleur en uitstraling), veel (ronde) ramen, lichtkoepel, puntdak (niet te hoog), veel licht in huis.
Het huis zal een diameter hebben van 8 meter, oppervlakte is dan 50 m². Met buitenmuren en veranda zal het 80 m² zijn.
De veranda willen we (half) rond om het huis..
- **kleine aanbouw** voor technische ruimte (verwarming en elektriciteit van het huis), klus/werkruimte, opslag van spullen, voorraad.
 - een **schuur** met zonnepanelen, 20 m². Ruimte voor fietsen, tuingereedschap, grasmaaier, kraan met tuinslang.
 - eventueel een **souterrain** 2 - 2,5 meter hoog, of kruipruimte
 - eventueel een **carport** met groen dak en zonnepanelen

bamboe, leem, kurk, energie neutraal

- We willen liefst een bamboe of eventueel houten frame met kalkhennep, met eventueel als isolatiemateriaal nog wolvilt en binnenkant afwerken met leem of spuitkurk.
- wand- en vloerverwarming
- kurkvloer
- Veel (liefst ronde) ramen, met driedubbelglas, halfronde openslaande deuren.
- groen dak
- lichtkoepel

mogelijkheden voor off-grid wonen

We hebben geen gas nodig, wel elektriciteit voor vloer- en wandverwarming, verlichting, computer, apparaten

- zonnepanelen op het dak van de schuur en eventueel carport en zoveel panelen als wordt toegestaan op het kavel zelf met een accu voor opslag.
- een composttoilet, opvang en filteren regenwater.
- kleine windmolen.
- aard- of bodemwarmte

- cirkel afmetingen diameter en oppervlakte

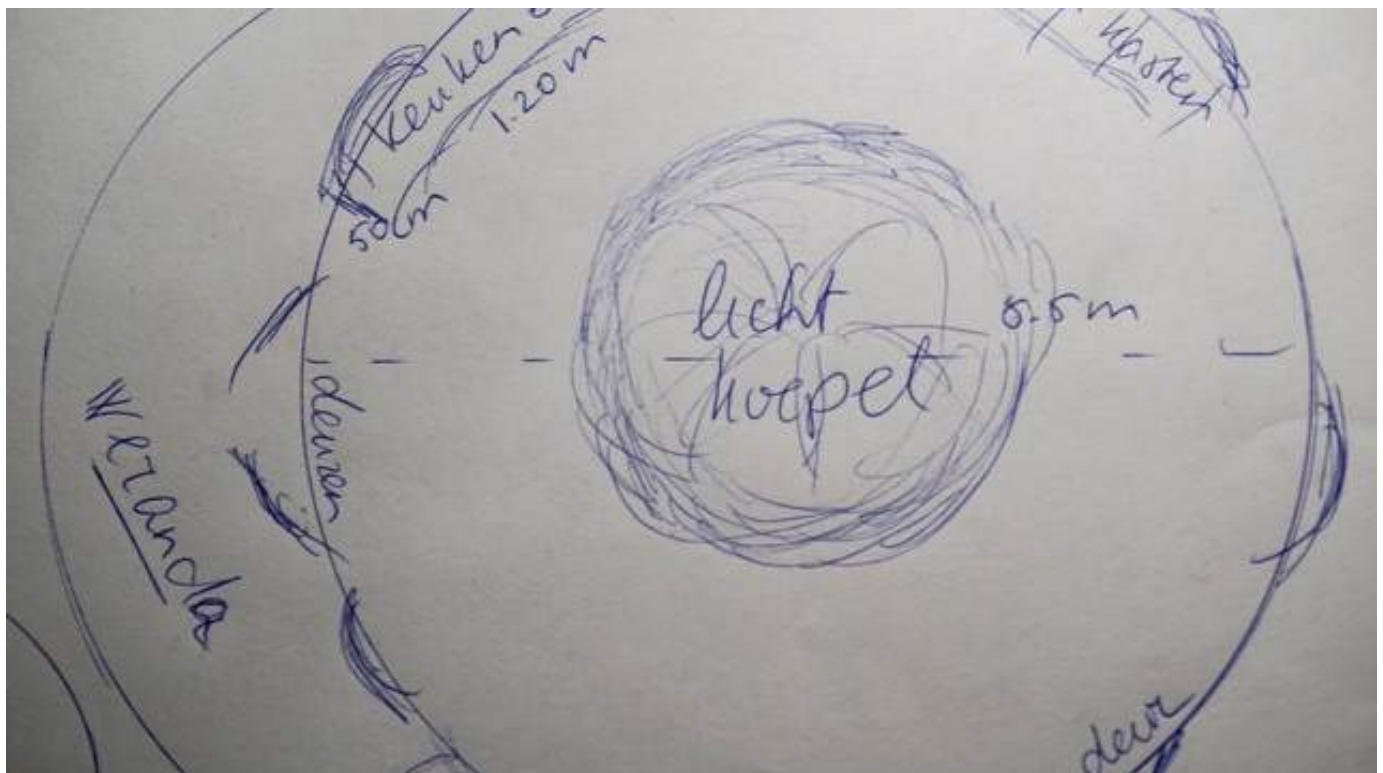
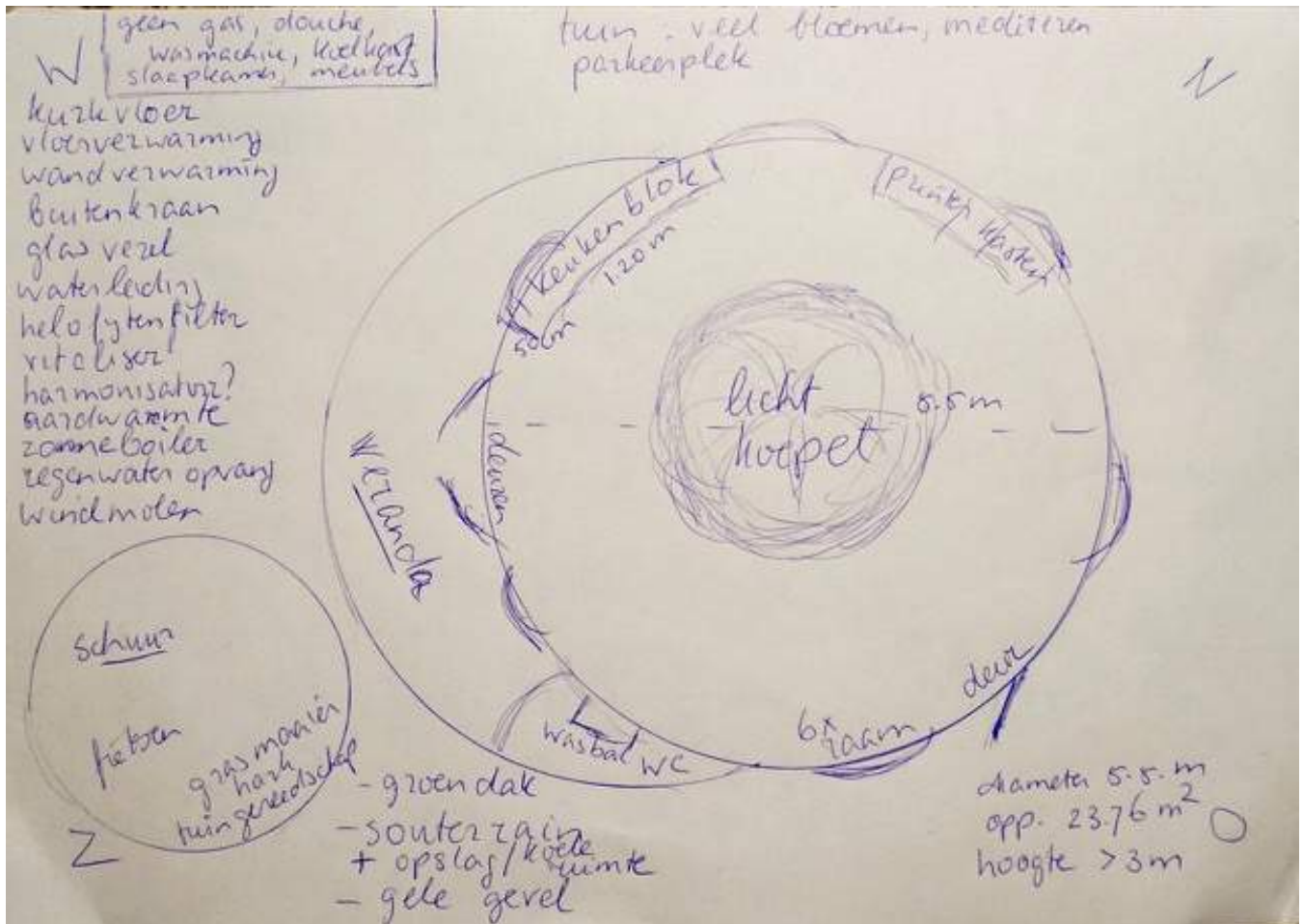
diameter 5	oppervlakte 19,63 (woongedeelte)
diameter 7	oppervlakte 38,48 (woongedeelte)
diameter 8	oppervlakte 50,27 (woongedeelte)
diameter 9	oppervlakte 63,62 (met muren)
diameter 10	oppervlakte 78,54 (met muren en veranda)

We hebben

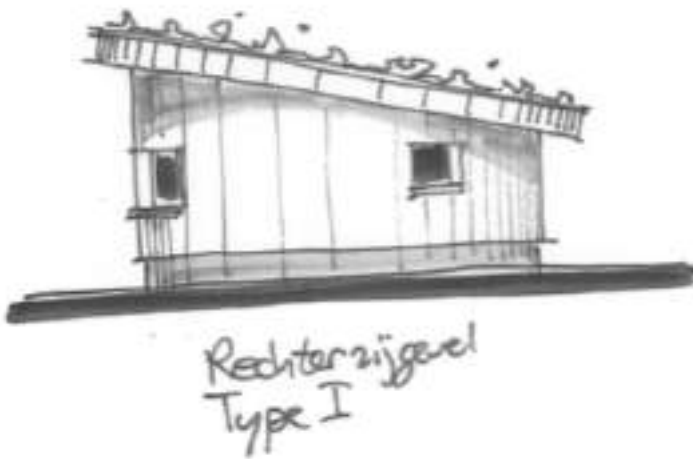
- geen slaapkamer nodig, we leven, zitten, eten, werken, mediteren en zingen in de woonkamer op de grond.
 - geen meubels en slapen nu ook al jaren in de woonkamer op twee expeditie luchtbedden, zetten de luchtbedden 's morgens weer naast een kast.
 - geen koelkast, kookplaat, wasmachine. We maken sappen in de blender en eten rauwe voeding.
 - wasbak om kleding en beddengoed met de hand te wassen.
- wc, wasbak, ook douche, maar eigenlijk geen douche nodig, we wassen ons bij de kraan en doen de was met de hand.

We willen en zijn vooral bezig met eenvoudig leven, consuminderen, zo min mogelijk nodig hebben, rust, meditatie, zang en schrijven over bewustwording . We willen een tuin met veel kleurige bloemen, de liefde voor bloemen en de natuur die Leonoor van haar moeder heeft meegekregen is voor ons de reden om weg te willen uit de drukte van de stad Utrecht.

Eigen tekening ronde vorm met veranda en opslagruimte, douche en wc



Voorbeeld van een hellend dak, maar we willen liefst een puntdak met lichtkoepel.



ideeën, mogelijkheden, voorbeelden

Dit zijn wat afbeeldingen en foto's (van ontwerpen) van ronde woningen:

- rond huis met lichtkoepel, hoogste punt 4.30 m:



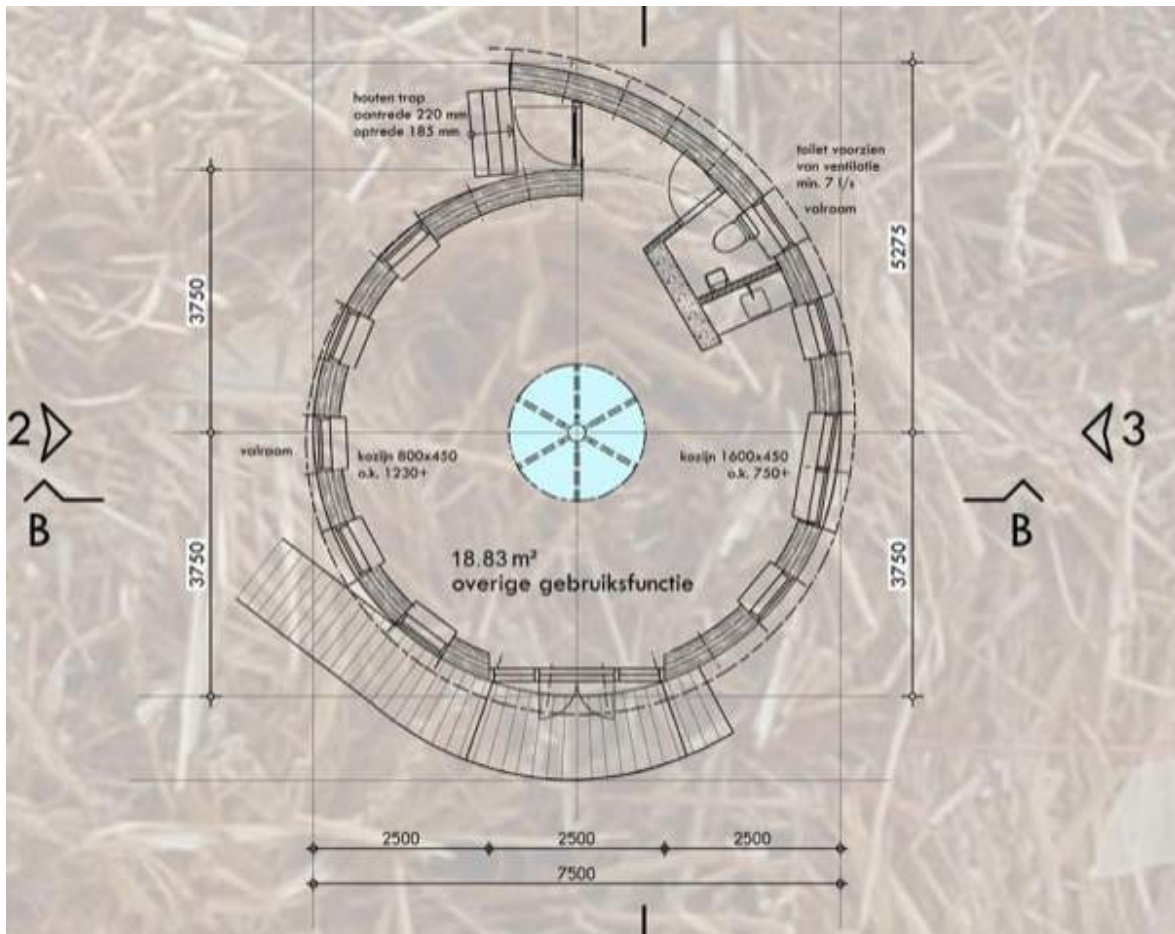
- klein hennep huisje, als basis idee, ons huis wordt groter, bovenin kleine raampjes voor meer licht:



- (te) groot rond huis met souterrain, ons huis wordt kleiner:



- tekening van het ontwerp van rond huis Pim Hondeveld (steltloper) in Gelselaar, diameter 7.5m



- Stilteruimte in Lent, woongemeenschap, binnenkant:



en opbouw van het stiltecentrum tussen bestaande bebouwing:



- ecologische woning achthoekig Lent, we willen rond en lager dak, maar wel geel:



- rond houten huis mintgroen in VS, met veel ramen, wat we ook willen. En een voorbeeld voor een aanbouw voor technische ruimte, opslag spullen



kalkhennep gestort, ecobouw Salland

eigenschappen:

Als gevolg van het vochttransport isoleert het materiaal beter als het koud is.

Het dampopen karakter van het materiaal zal de relatieve vochtigheid van het binnenmilieu reguleren.

KalkHennep heeft een hoge warmte capaciteit.

Het materiaal warmt traag op (en isoleert goed).

Dit betekent koel in de zomer en warm in de winter.

Warmte opname capaciteit $170 \text{ W/m}^2 \text{ T} = 24\text{H}$

Thermische capaciteit $750\text{-}900 \text{ KJ/m}^3$

- In elke vorm en dikte te maken
- Naadloze aansluitingen,
- Opname van CO₂ doorheen de gehele levensduur
- Schimmeldodend en bacterie werend



Ons huis in Utrecht wordt verkocht

We verkopen ons kleurrijke huis in Utrecht, 2 lagen met een plat dak. Het is een bijna energieneutraal huis, met een luchtwarmtepomp, zonnepanelen, groen dak, vloerverwarming, een lange smalle tuin en voor het huis een bloembak en geveltuin met bloemen. Onze lichtgroene auto gaat mee.



Leonoor (1959) en Marthe (1975),
030-2942625
contactmuziek@gmail.com
www.contactmuziek.nl